

# XJIVE MXF PLAYER

XDCAM / XAVC Long GOP 200 対応 エクスジャイブ MXF プレイヤー



XJive MXF Player は、MXF ファイルの確認を目的としたプレビューに最適なシステムです。タイムコードへのジャンプ、音声レベルメータといった機能を備え、ジョグコントローラによる操作にも対応。放送局や映像制作会社等、MXF ファイルのプレビュー業務を必要としている各事業者様にご利用いただけます。

## 製品外観・操作画面

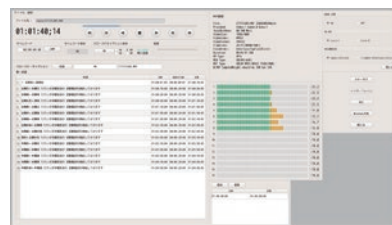
「XJive MXF HD」は XDCAMの再生に対応、「XJive MXF UHD」は XDCAM 再生はもちろんXAVC Long GOP 200の再生にも対応した上位モデルです。



XJive MXF HD (FPV001)



XJive MXF UHD (FPV002)



操作画面

## 製品特徴

- ✔ ジョグコントローラ (ShuttlePRO v2) による軽快な操作 ※別売
- ✔ 逆再生
- ✔ 早送り / 早戻し
- ✔ 1 フレーム毎の移動
- ✔ タイムコード表示 / 非表示
- ✔ タイムコードを指定したジャンプ
- ✔ SD/HD字幕表示 (MXF ANCに重畳されたARIB字幕)
- ✔ 字幕位置へのジャンプ
- ✔ 音声レベルメータ表示

## 利用イメージ

操作画面を表示するモニタと映像音声出力のためのSDIモニタを接続します。MXFファイルは、外付けSSD (USB3.0) あるいは、内臓SSDへファイルをコピーして再生します。操作画面側のモニタを接続しなかった場合、SDIモニタにXJiveの簡易操作画面が表示されます。ファイルを選択し、再生可能です。



## 対応フォーマット

対応ファイル	MXF (OP1a) ※P2HD MXF (OPAtom) には非対応
XDCAM	MPEG HD 1440x1080(50i, 59.94i, 23.98p, 25p, 29.97p) MPEG HD422 1920x1080(50i, 59.94i, 23.98p, 25p, 29.97p)
XAVC ※1	HD 50 1440x1080(50i, 59.94i, 23.98p, 25p, 29.97p) Long GOP 35/50 1920x1080(50i, 59.94i, 23.98p, 25p, 29.97p, 50p, 59.94p) Long GOP 200/140 3840x2160(23.98p, 25p, 29.97p, 50p, 59.94p) Class 300 3840x2160(23.98p, 25p, 29.97p, 50p, 59.94p)
音声	PCM 48kHz 24bit

## スペック詳細

製品名	XJive MXF HD	XJive MXF UHD
型番	FPV001	FPV002
映像出力	HD-SDI	XAVC 4K再生時: ・3G-SDI×4 (SQD/2SI, LevelA/LevelB) ・12G-SDI XDCAM再生時: HD-SDI
音声出力	16ch SDI重畳	16ch SDI重畳
操作画面出力	HDMI×1 / DisplayPort×1	HDMI×1
LAN	RJ45 Gigabit Ethernet×1	RJ45 Gigabit Ethernet LAN×1
筐体サイズ	W165mm×D190mm×H43mm	W377mm×D330mm×H82mm
電源容量	90W ACアダプター	最大 400W
内蔵SSD	240GB	1TB

XJive MXF Playerの詳細はWEBで  
[http://www.turbosystems.co.jp/xjive\\_mxf.html](http://www.turbosystems.co.jp/xjive_mxf.html)

XJive MXF